



Μαρία Παρταλίδου, Αναπληρώτρια Καθηγήτρια

☎ 2310 99 8701, ✉ parmar@agro.auth.gr

📍 Πανεπιστημιούπολη ΑΠΘ, κτίριο Γεωπονίας,
(2ος όροφος) Θεσσαλονίκη, ΤΚ 541 24



Θεσσαλονίκη 29.12.2023

#Newsletter_final

Ολοκληρώθηκε με επιτυχία το έργο [FARMWELL](https://farmwell-h2020.eu/)

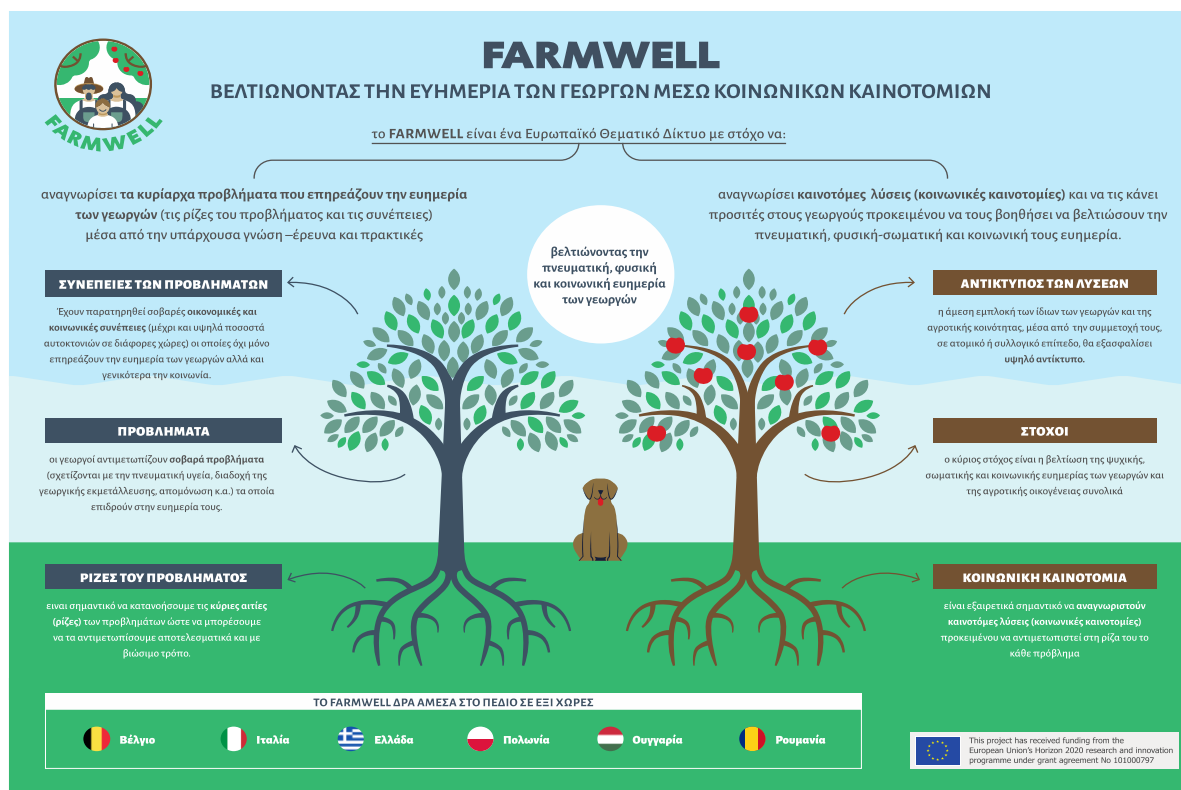
«Βελτιώνοντας την ευημερία των γεωργών μέσω κοινωνικών καινοτομιών»

<https://farmwell-h2020.eu/>

Το αντικείμενο του έργου



Το έργο FARMWELL είναι ένα Ευρωπαϊκό Θεματικό Δίκτυο (European Thematic Network) στο οποίο έχουμε θέσει ως στόχο να αναγνωρίσουμε τα κυρίαρχα προβλήματα που επηρεάζουν την ευημερία των γεωργών μας (τις ρίζες των προβλημάτων και τις συνέπειές τους) μέσα από την υπάρχουσα γνώση -έρευνα και πρακτικές και στη συνέχεια να αναγνωρίσουμε καινοτόμες λύσεις (κοινωνικές καινοτομίες) και να τις κάνουμε προσιτές στους/στις γεωργούς και στις αγροτικές οικογένειες προκειμένου να τους/τις βοηθήσουμε να βελτιώσουν την πνευματική, φυσική-σωματική και κοινωνική τους ευημερία. Ο στόχος μας είναι αυτές οι λύσεις να είναι προσιτές σε όλες και σε όλους και παράλληλα να αξιολογηθούν μέσα από μια ανάλυση Κοινωνικών Αποδόσεων (Social Return On Investment) και όχι αποκλειστικά με οικονομικούς όρους. Τα ερευνητικά ιδρύματα που συμμετείχαν στο έργο συνεργάστηκαν με άλλους εταίρους- φορείς που εκπροσωπούν τους γεωργούς σε έξι χώρες: Βέλγιο-Ιταλία-Ελλάδα-Πολωνία-Ουγγαρία-Ρουμανία.



Ποια είναι τα κυρίαρχα προβλήματα που επηρεάζουν την ευημερία των γεωργών;

Σε κάθε μία από τις 6 χώρες οι εταίροι κατέγραψαν τις βασικές προκλήσεις με την ενεργή συμμετοχή ομάδων γεωργών:

#απογοήτευση λόγω οικονομικών δυσκολιών #μόνιμη αίσθηση της κούρασης #ανησυχίες για το κλίμα #παγκόσμιες κρίσεις #βαρύ (και αγχωτικό) βάρος επιθεώρησης #αίσθηση ότι δεν εκτιμάται ο ρόλος που επιτελούν #θλίψη-υψηλότερα ποσοστά κατάθλιψης σε σχέση με άλλες ομάδες επαγγελματιών (μέχρι και υψηλά ποσοστά αυτοκτονιών σε διάφορες χώρες) #ευρύ φάσμα φυσικών, βιολογικών, χημικών και μηχανικών κινδύνων που σχετίζονται με την υγεία-ευημερία (αναπνευστικά προβλήματα, εργονομικά προβλήματα, μυοσκελετικοί τραυματισμοί κ.α) #αδυναμία εξισορρόπησης μεταξύ εργασίας και οικογενειακής κοινωνικής ζωής ...

Πώς συμμετείχαν οι ίδιοι οι γεωργοί στο έργο;

Οι γεωργοί συμμετείχαν σε τρεις γύρους συναντήσεων (τα ονομάσαμε [practice group meetings](#)) για να μοιραστούν τις προκλήσεις αλλά και τις καινοτόμες ιδέες και εμπνευσμένες λύσεις. Από αυτή τη διαδικασία η κάθε χώρα εστίασε σε μια ή δύο βασικές προκλήσεις για την πιλοτική εφαρμογή τους. Για την Ελλάδα εστίασαμε στην *Ενεργειακή Φτώχεια & στη θέση της Γυναίκας στη γεωργία*. Στη συνέχεια, οι γεωργοί μας συμμετείχαν σε δύο πιλοτικές εφαρμογές που έγιναν:

- μία στην Μακρακώμη στη Στερεά Ελλάδα με θέμα τη σύσταση ενεργειακών κοινοτήτων όπου προσκλήθηκαν και γεωργοί από την Εύβοια [συνδιοργάνωση Α.Π.Θ. και του γεωργικού συνεταιρισμού LaMiaStevia]
- μια στη Θεσσαλονίκη [συνδιοργάνωση Α.Π.Θ. και Ενεργειακή Κοινότητα Γυναικών [WEnCoop](#)] όπου προσκλήθηκαν γυναίκες από την ομάδα [Women In Olive Oil Greece](#) με θέμα την ενδυνάμωση της συνεργασίας των γυναικών (μέσα από συνεταιρισμούς) αλλά και το ρόλο των γυναικών στην ενεργειακή μετάβαση.

Παράλληλα, γεωργοί από την ομάδα αιγοπροβατοτρόφων [proud farm](#) μια start up στη Δυτική Μακεδονία και από το [open farm network](#) που δραστηριοποιείται σε όλη την Ελλάδα, συμμετείχαν στις δύο Ευρωπαϊκές Θεματικές συναντήσεις όπου υπήρξε ώσμωση μεταξύ ομάδων γεωργών και ανταλλαγές εμπειριών από τις δράσεις τους.

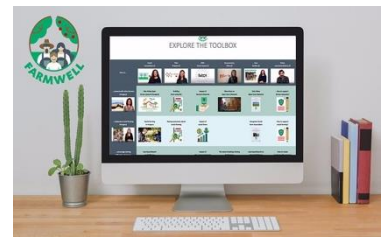
Τα αποτελέσματα του έργου

1. Καταγραφή βασικών προκλήσεων [Mapping Report on Challenges](#) & ένα φιλμ-animation ['Farm Well - A story about farm life today'](#) το οποίο έχει βραβευθεί σε αρκετούς διαγωνισμούς μέχρι σήμερα και μπορεί να αποτελέσει εργαλείο συζήτησης στο πλαίσιο συναντήσεων ομάδων γεωργών αλλά και γεωπόνων (έχει δημιουργηθεί δωρεάν [οδηγός χρήσης](#)).
2. [Βάση δεδομένων](#) κοινωνικών καινοτομιών (φάρμες υγείας, ανοιχτά αγροκτήματα, ενεργειακές κοινότητες, υπηρεσίες ψυχολογικής υποστήριξης, ενδυνάμωση γυναικών...) & 6 οπτικοποιημένες ιστορίες (που εμπνέουν και ενδυναμώνουν) με πρωταγωνιστές/τριες τους/τις γεωργούς

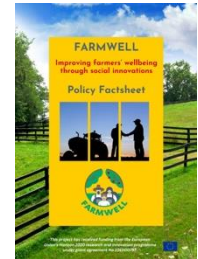


3. Εργαλειοθήκη ([tool box](#)) με πρακτικές και για τη βελτίωση της ευημερίας των αγροτών.

4. Υπολογισμός Κοινωνικού αποτελέσματος των κοινωνικών καινοτομιών (επιστροφή υπενδεδυμένου κεφαλαίου με κοινωνικούς όρους - [Social Return of Investment](#))



5. Συστάσεις για πολιτικούς και δημόσιους θεσμούς, κοινωνικές και συμβουλευτικές οργανώσεις ([policy factsheets](#)) με απαντήσεις στα βασικά ερωτήματα: Γιατί έχει σημασία η ευημερία των αγροτών; Τι είναι η κοινωνική καινοτομία στο FARMWELL; Πώς να πραγματοποιήσετε κοινωνικές καινοτομίες; Ποια εργαλεία πολιτικής διαθέτουμε;



6. Όλα τα αποτελέσματα του έργου παρουσιάστηκαν στο [τελικό συνέδριο](#) μαζί με ένα μικρό απόσπασμα από το μονόπρακτο θεατρικό έργο [we pig country](#) που αφορά στην ιστορία ενός γεωργού που αντιμετώπισε σοβαρές προκλήσεις στη ζωή του.



Μπορείτε να ακολουθήσετε και να συνεισφέρετε ενεργά στη διάχυση των αποτελεσμάτων του έργου :

- Μένουμε συντονισμένοι/ες στη σελίδα στο [FB](#)
- Αν έχετε ερωτήσεις προτάσεις ή θέλετε να μάθετε περισσότερα μη διστάσετε να στείλετε email στο farmwell@e40.eu και στο parmar@agro.auth.gr

Σας ευχόμαστε το νέο έτος να σας φέρει ΕΥΗΜΕΡΙΑ...σωματική, ψυχική και κοινωνική!

Για την Ομάδα του FARMWELL
Μαρία Παρταλίδου
Αναπληρώτρια Καθηγήτρια Α.Π.Θ.

